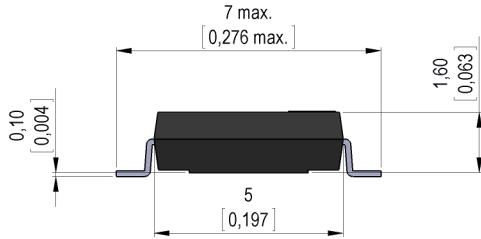


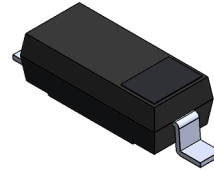
**Dimensions mm[inch]**

tolerances according to DIN ISO 2768-m  
 Toleranzen gem. DIN ISO 2768-m

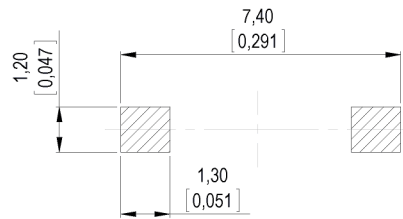
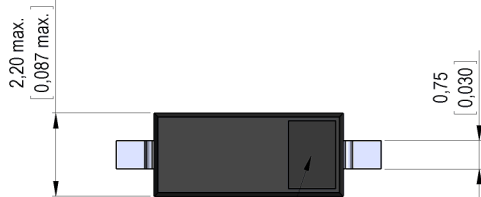


**Isometric**

Scale 5:1  
 Maßstab 5:1



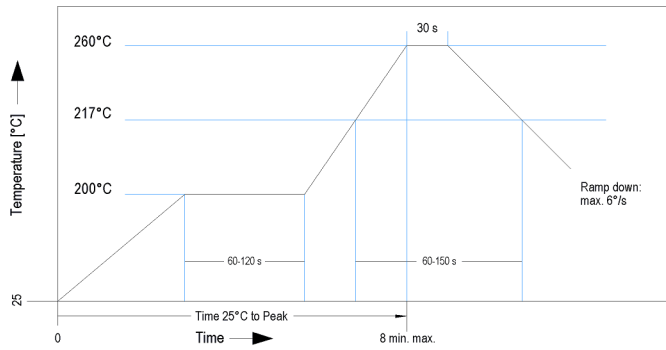
**Recommended PCB Pad Layout**



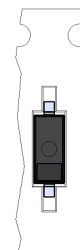
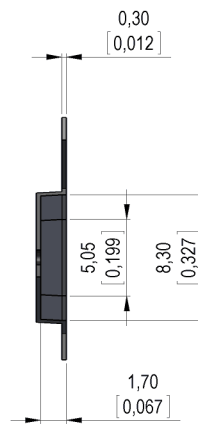
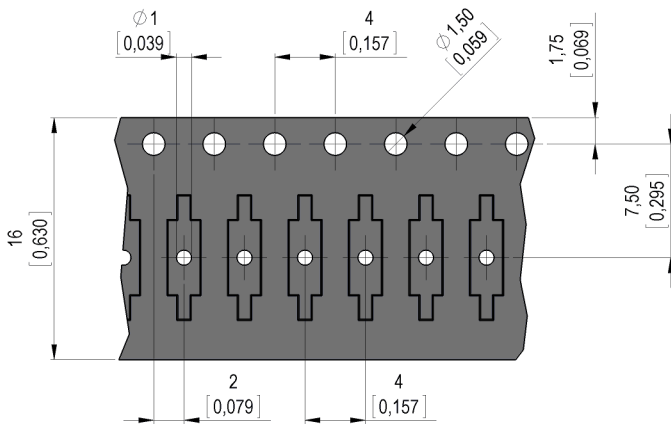
gap position

**Solder Reflow Profile**

reflow soldering conditions according to JEDEC norm J-STD 020D.1



**Packaging**



Gap position opposite to the sprocket holes.



Products for tomorrow...

Europe: +49 / 7731 8399 0 | Email: info@meder.com  
USA: +1 / 508 295 0771 | Email: salesusa@meder.com  
Asia: +852 / 2955 1682 | Email: salesasia@meder.com

Artikel Nr.:  
**9240000021**  
Artikel:  
**MK24-B-2**

Magnetische Eigenschaften	Bedingung	Min	Soll	Max	Einheit
Anzugserregung (konf.)	Reedkontakt konfektioniert phys. bedingte Toleranz +/- 1 AT	37		71	AT
Prüfmittel	Prüfung 100%	KMS11+AP74			
Anzug in milliTesla (konf.)	MS150 - phys. bedingte Toleranz +/- 0,1mT	3		5,8	mT

Kontaktdaten 04	Bedingung	Min	Soll	Max	Einheit
Schaltleistung (> 9 AT)	Kombinationen von Schalt-Spannung und -Strom dürfen die max. Schaltleistung nicht übersteigen			3	W
Schaltspannung	DC or Peak AC			30	V
Schaltstrom (> 9 AT)	DC or Peak AC			0,3	A
Transportstrom (> 9 AT)	DC or Peak AC			0,5	A
Kontaktwiderstand statisch (>9AT)	bei 40% Übererregung Anfangswert			200	mOhm
Isolationswiderstand	RH <45 %, 100 Volt Messspannung	10			GOhm
Durchbruchspannung (> 9 AT)	gemäß IEC 255-5	100			VDC
Schaltzeit inklusive Prellen (> 9 AT)				0,2	ms
Abfallzeit	gemessen ohne Spulenerregung			0,15	ms
Kapazität	@ 10 kHz über offenem Kontakt		0,1		pF

Produktspezifische Daten	Bedingung	Min	Soll	Max	Einheit
Reach / RoHS Konformität			ja		

Umweltdaten	Bedingung	Min	Soll	Max	Einheit
Schock	1/2 Sinus, Dauer 11ms, in 3 Achsen			30	g
Vibration	von 10 - 2000 Hz			20	g
Arbeitstemperatur		-40		115	°C
Lagertemperatur		-55		115	°C
Löttemperatur T <sub>sold</sub>	Reflow gemäß IPC/JEDEC J-STD-020C			260	°C
Waschfähigkeit			Fluxdicht		

Allgemeine Daten	Bedingung	Min	Soll	Max	Einheit
Bemerkung		Pick & place Kraft darf 25cN nicht überschreiten!			
Verpackung		Tape & Reel á 2000 Stk. / Tray H20			

Änderungen im Sinne des technischen Fortschritts bleiben vorbehalten

Neuanlage am: 01.07.09 Neuanlage von: THAUKE  
Letzte Änderung: 12.07.12 Letzte Änderung: THAUKE

Freigegeben am: 03.11.09 Freigegeben von: JHEYDER  
Freigegeben am: 23.07.12 Freigegeben von: AWEBER

Version: 7