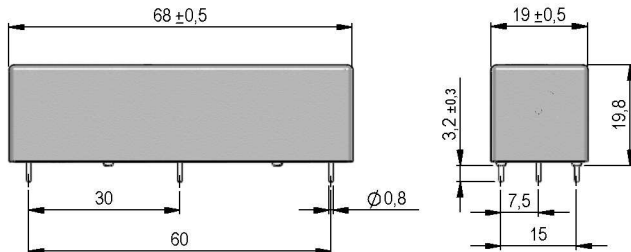
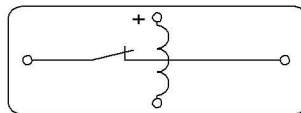


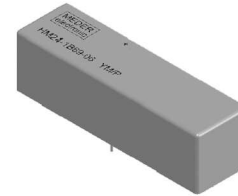
Dimensions mm[inch]
 tolerances acc. to DIN ISO 2768-m
 Toleranzen gem. DIN ISO 2768-m



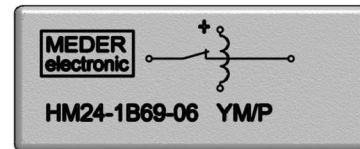
Layout
 Top view
 Draufsicht



Isometric
 Scale 1:2
 Maßstab 1:2



Marking
 according to EN60062/Factory code
 gem. EN60062/Fertigungsstätte



Spulendaten bei 20 °C	Bedingung	Min	Soll	Max	Einheit
Spulenzwiderstand		900	1.000	1.100	Ohm
Spulenspannung			24		VDC
Nennleistung			576		mW
Wärmewiderstand	max. Relais temperatur = Arbeitstemperatur + Eigenerwärmung		24		K/W
Anzugsspannung				18	VDC
Abfallspannung		2			VDC

Kontaktdaten 69	Bedingung	Min	Soll	Max	Einheit
Schaltleistung	Kombinationen von Schalt-Spannung und -Strom dürfen die max. Schaltleistung nicht übersteigen			50	W
Schaltspannung	DC or Peak AC			10	kV
Schaltstrom	DC or Peak AC			3	A
Transportstrom	DC or Peak AC			5	A
Kontaktwiderstand statisch	bei 40% Übererregung Anfangswert			150	mOhm
Isolationswiderstand	RH <45 %, 100 Volt Messspannung	10			TOhm
Durchbruchspannung	gemäß EN 60255-5	11			kV DC
Schaltzeit inklusive Prellen	gemessen mit 40% Übererregung			3	ms
Abfallzeit	gemessen ohne Spulenerregung			1,5	ms
Kapazität	@ 10 kHz über offenem Kontakt		0,8		pF

Produktspezifische Daten	Bedingung	Min	Soll	Max	Einheit
Kontaktanzahl				1	
Kontakt - Form				B - Öffner	
Isol. Spannung Spule/Kontakt	gemäß EN 60255-5	15			kV DC
Isol. Widerstand Spule/Kontakt	RH <45%, 200 VDC Messspannung	1			TOhm
Gehäusefarbe				grau	
Gehäusematerial				Polycarbonat	
Verguss-Masse				Polyurethan	
Anschlusspins				Cu-Legierung verzinkt	
Reach / RoHS Konformität				ja	
Bemerkung				Spulenpolarität beachten	



Products for tomorrow...

Europe: +49 / 7731 8399 0 | Email: info@meder.com
USA: +1 / 508 295 0771 | Email: salesusa@meder.com
Asia: +852 / 2955 1682 | Email: salesasia@meder.com

Artikel Nr.:
8424569006
Artikel:
HM24-1B69-06

Umweltdaten	Bedingung	Min	Soll	Max	Einheit
Schock	1/2 Sinus, Dauer 11ms, in 3 Achsen			50	g
Vibration	von 10 - 2000 Hz			20	g
Arbeitstemperatur		-20		70	°C
Lagertemperatur		-35		105	°C
Löttemperatur	Wellenlöten max. 5 Sek.			260	°C
Waschfähigkeit					Fluxdicht

Allgemeine Daten	Bedingung	Min	Soll	Max	Einheit
Gesamtgewicht	Nettogewicht BT		50		g
Verpackung					HM-Relais box 10 Pos. mit spacing paper

Änderungen im Sinne des technischen Fortschritts bleiben vorbehalten

Neuanlage am: 26.05.04 Neuanlage von: EBUNKE Freigegeben am: 19.04.12 Freigegeben von: CRUF
Letzte Änderung: 11.09.12 Letzte Änderung: WKOVACS Freigegeben am: 11.09.12 Freigegeben von: CRUF

Version: 04