

Anwendungen für den Lebensmitteltechnikmarkt



Kontaktinformationen:

Standex-Meder Electronics

Hauptsitz
4538 Camberwell Road
Cincinnati, OH 45209 USA

Standex Amerika (OH)

+1.866.STANDEX
(+1.866.782.6339)
info@standexelectronics.com

Meder Amerika (MA)

+1.800.870.5385
salesusa@standexmeder.com

Standex-Meder Asien (Shanghai)

+86.21.37820625
salesasia@meder.com

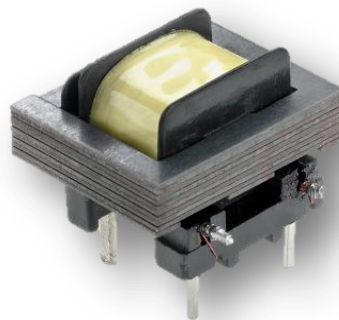
Standex-Meder Europa

(Deutschland)
+49.7731.8399.0
info@standexmeder.com

Standex-Meder liefert kundenspezifische Transformatoren, Stromversorgungsgeräte und elektronische Bauteile an Hersteller von Geräten für die Lebensmittelbranche. Wir haben innovative Ideen und entwickeln einzigartige Lösungen – wie z.B. Stromwandler, welche den Widerstand am Rotor von Kaltgetränkeautomaten messen, oder Füllstandsensoren, die in Sirupspendern eingesetzt werden.

Wir liefern nicht nur einzigartige Bauteile, sondern auch etwas noch wichtigeres: Technische Unterstützung, innovative Ideen und Fachkompetenz bei jedem Schritt des Entwicklungs- und Produktionsprozesses.

Unsere robusten Designs sind als Einzelkomponenten erhältlich – oder können mit zusätzlichen Leistungen, wie Kabelbearbeitung und -baumfertigung, Anschlüssen, Verguss, Stanzen, oder auch integriert in Vor- und Nachgeschaltete Komponenten, kombiniert werden, um die Installation zu vereinfachen und Kosten zu reduzieren.



Kundenspezifische Baugruppen für Anwendungen in der Lebensmitteltechnik:

- Stromwandler für Kaltgetränkeautomaten
- Füllstandsensoren für Schankanlagen und Dosiersysteme (z.B. Sirup)
- Kundenspezifische Transformatoren für industrielle Öfen
- Füllstandsensoren für Dampfgargeräte

Unsere Fähigkeiten umfassen:

- Verbindungs- und Anschlussmöglichkeiten
- Stanzwerkzeuge für große Mengen
- Erfahren in UL, CSA, IEC, TÜV und VDE-Standards
- Mechanische Konstruktion & kundenspezifische elektronische Baugruppen
- 3-D Modelle
- Kunststoffspritzguss
- Kabelbearbeitung, -baumfertigung
- Schnelle Prototypenanfertigung
- Glas-Metall-Dichtung
- Laserschweißen
- Entwicklung magnetischer Komponenten
- Stromversorgungen
- 52ga – 8ga & Folienwicklung
- Kundenspezifische Wicklung und Bearbeitung von verschiedenen Formen und Ausführungen
- Entwicklung von Reedschaltern und -sensoren
- Komplette Labor- & Testmöglichkeiten für Militär, Luft- und Raumfahrt, Automobil und andere Industrien

Testmöglichkeiten:

- Thermoschockprüfung
(-70°C bis 200°C, LN2 gewährleistet eine erneute Einsatzbereitschaft innerhalb von weniger als 5 Minuten) Temperaturwechseltest
(-68°C bis 177°C)
- Feuchtigkeitstests
(-18°C bis 93°C, 98% RH, Temperaturwechsel – Klimatest)
- Vibrationstests (Sinus- oder Spitzenamplitude, 0 bis 80 g, 5 bis 2000 HZ)
- Mechanische Schocktests (½ Sinus 50g 11ms, ½ Sinus 1500g 5ms, oder Interval 100g 6ms)
- Hochtemperatur-Tests (bis zu 260°C)
- Salzsprühnebel- und Lötbarkeitstests

**Unser Oakville Labor ist als Abnahme- und Prüfstätte
von den folgenden Institutionen anerkannt:**

- Canadian Standards Association (CSA)
- Underwriters Laboratories
- Intertek Testing Services (ETL)
- TÜV Rheinland®

Control Circuit
Transformatoren



Class 2 Transformatoren



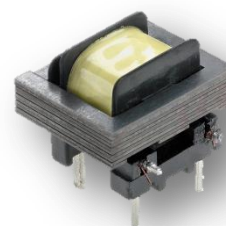
Steuerkreis Trans-
formator – montiert
auf Vierkantrahmen



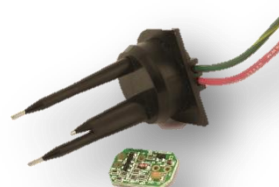
Stromwandler für
eine Vielzahl
unterschiedlicher
Applikationen



Füllstandsensor



Stromwandler für
Kaltgetränke-
automaten



Konduktiver
Füllstandsensor



Kabelbaum
anschluss
Baugruppen