

干簧开关注意事项



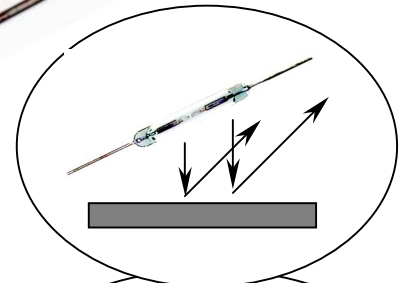
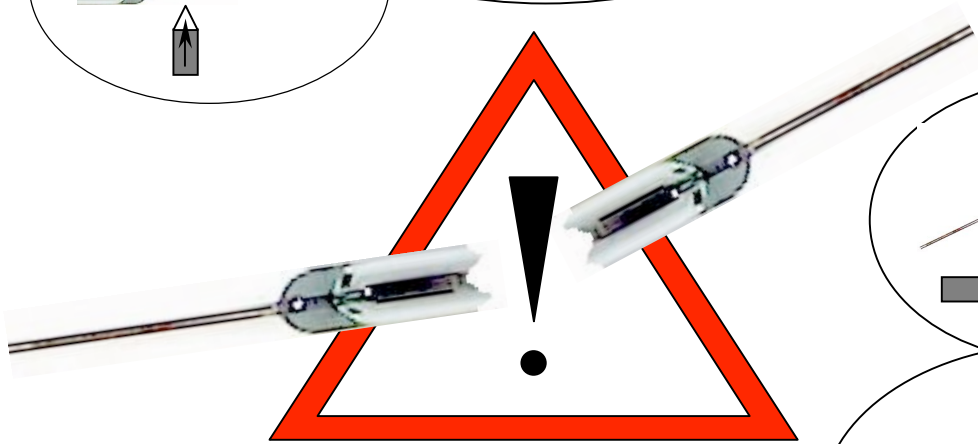
Products for tomorrow...

干簧继电器 ■ 干簧传感器 ■ 干簧开关

1. 干簧开关功能最终取决于其密封性。在如切割、折弯、焊接和熔化加工中，必须避免对玻璃体造成任何形式的裂隙。为了实现这个目的，就必须对玻璃熔结处进行保护以免任何负荷影响。
2. 即使玻璃体完好无损，当电流通过引脚流入干簧开关时，灵敏度也会改变。切记安装时产品不可产生内应力。
3. 冲击影响，如产品跌落，可能引起不可弥补的损坏。在整个生产和运输过程中要格外留意这一点。



折弯和切割引脚时，由于存在负载，请注意玻璃熔结处必须给予足够的保护。



避免跌落干簧管，因为可能会改变某些特性，如AT响应值。



干簧管切割折弯后，AT值将增加。

若您想进一步咨询，请尽管与我们的客服部联系，我们将乐于提供帮助。