

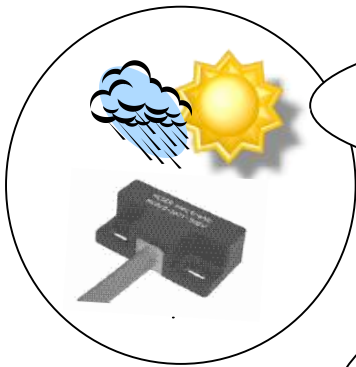
# 干簧传感器注意事项



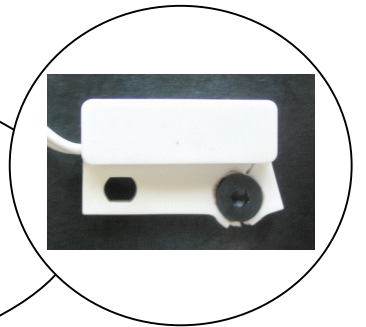
Products for tomorrow...

干簧继电器 ■ 干簧传感器 ■ 干簧开关

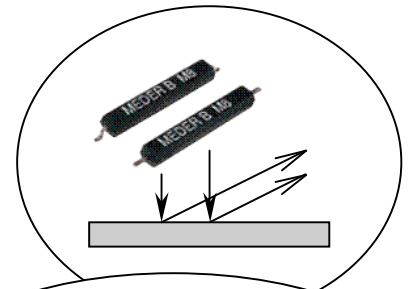
1. 干簧传感器基本由一个封装好的干簧开关构成。请参考提示以获取如何适当使用它们的讯息。
2. 在单独数据单中您可找到其具体的储存和工作温度。
3. 总之，安装时切记不要造成扭曲。注意：安装固定产品时，也会对产品产生冲击。另外避免任何对连接线缆造成的损坏。



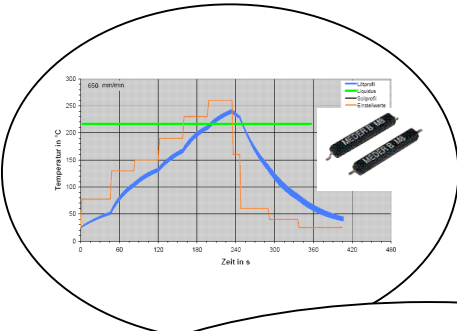
紫外线、盐水和阳光直射可导致外壳和线缆的侵蚀。对于户外 / 恶劣环境下的应用，应使用特殊材料。



安装传感器时，确保无外部磁场。干簧传感器不可安装在或用铁磁材料。理想地，应使用铜圆柱螺栓。不可使用沉头紧固件，因为拧紧时会损坏槽 / 孔。



机械冲击影响，如跌落传感器，会引起即时或安装后失效。



注意焊接温度：

波峰焊：最大260°C/5秒。

回流焊：通常要考虑锡膏制造商推荐的合适的温度曲线。

另外要考虑其它元件 / 工艺的温度限定。

若您想进一步咨询，请尽管与我们的客服部联系。我们将乐于提供帮助。